
VENTE AUX ENCHERES PUBLIQUES SUR LIQUIDATION JUDICIAIRE

Le **LUNDI 10 JUILLET 2023**
A 11 HEURES

8, rue Jean JAURES 11700 CAPENDU

**IL SERA PROCÉDÉ A LA VENTE d'une SUPERETTE (matériels, stock)
COMPRENANT sous réserve d'erreur ou d'omission :**

- MATÉRIELS :

- ***Chambre froides, congélateurs, réfrigérateurs, vitrines***



VISITE 1/2 HEURE AVANT LA VENTE

**LISTE DÉTAILLÉE SUR www.auxiliajuris.fr rubrique « vente aux enchères »
Liste indicative sous réserve d'erreur ou d'omission, biens proposés en l'état, sans garantie.**

PAIEMENT COMPTANT, CHEQUE DE BANQUE OU CB

ENLEVEMENT IMMÉDIAT (sauf cas particuliers)

FRAIS : 14.28% TTC



○ **Four à pain**



○ **Rayonnages – présentoirs – agencements :**



VISITE 1/2 HEURE AVANT LA VENTE
LISTE DETAILLÉE SUR www.auxiliajuris.fr rubrique « vente aux enchères »
Liste indicative sous réserve d'erreur ou d'omission, biens proposés en l'état, sans garantie.
PAIEMENT COMPTANT, CHEQUE DE BANQUE OU CB
ENLEVEMENT IMMEDIAT (sauf cas particuliers)
FRAIS : 14.28% TTC

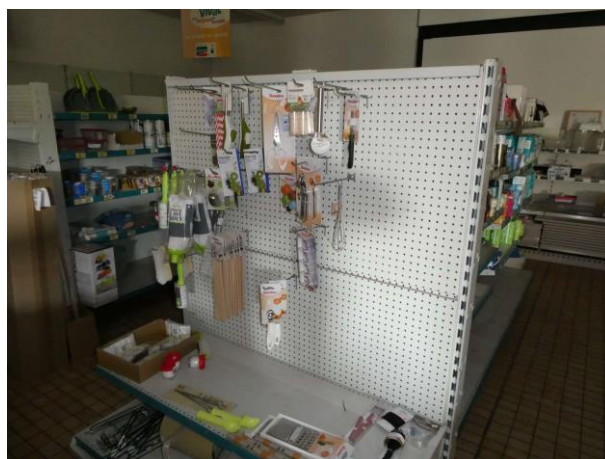
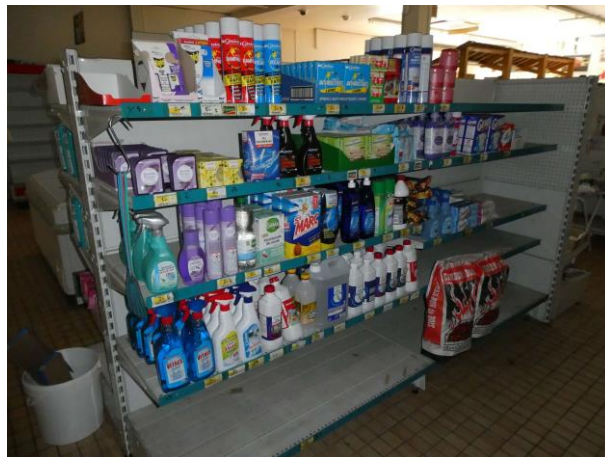


- **Divers : caisse enregistreuse, chariots, paniers plastique / osier, papiers d'emballage, système d'alarme SIEMENS...**



VISITE 1/2 HEURE AVANT LA VENTE
LISTE DETAILLEE SUR www.auxiliajuris.fr rubrique « vente aux enchères »
Liste indicative sous réserve d'erreur ou d'omission, biens proposés en l'état, sans garantie.
PAIEMENT COMPTANT, CHEQUE DE BANQUE OU CB
ENLEVEMENT IMMEDIAT (sauf cas particuliers)
FRAIS : 14.28% TTC

- **STOCK (sous réserves des dates de péremption pour les denrées périssables):**



VISITE 1/2 HEURE AVANT LA VENTE
LISTE DETAILLEE SUR www.auxiliajuris.fr rubrique « vente aux enchères »
Liste indicative sous réserve d'erreur ou d'omission, biens proposés en l'état, sans garantie.
PAIEMENT COMPTANT, CHEQUE DE BANQUE OU CB
ENLEVEMENT IMMEDIAT (sauf cas particuliers)
FRAIS : 14.28% TTC



VISITE 1/2 HEURE AVANT LA VENTE
LISTE DETAILLEE SUR www.auxiliajuris.fr rubrique « vente aux enchères »
Liste indicative sous réserve d'erreur ou d'omission, biens proposés en l'état, sans garantie.
PAIEMENT COMPTANT, CHEQUE DE BANQUE OU CB
ENLEVEMENT IMMEDIAT (sauf cas particuliers)
FRAIS : 14.28% TTC

Lots	Désignation
1	Une chambre froide négative de 2,20 mètres de long x1,40 mètre de large, moteur BRP
2	Une vitrine réfrigérée armoire 90 cm de large
3	Une vitrine réfrigérée de marque DE RIGO, année 2014, le groupe changé en octobre 2022
4	Un four à pain de marque WIESHEU sur support en aluminium avec grille de cuisson
5	Une vitrine réfrigérée pour boissons de marque KLIMASAN
6	Une grande vitrine réfrigérée murale à cinq étagères de marque DE RIGO groupe SEDA
7	Un congélateur tombeau avec une porte vitrée coulissante de marque IARP
8	Un congélateur tombeau avec porte vitrée
9	Un congélateur tombeau avec porte vitrée
10	Un congélateur tombeau avec porte vitrée de marque COSMOS
11	Un réfrigérateur-congélateur positif et négatif avec porte vitrée coulissante de marque AHT
12	Une balance électronique de marque MERC IPESA
13	Un système d'alarme vidéo de marque SIEMENS avec caméras
14	50 mètres linéaires de racks
15	Deux présentoirs à légumes en bois
16	Chariots sur roulettes et paniers en plastique
17	Panières en osier de différents modèles rectangulaires, carrées, rondes
18	Papiers d'emballage et divers présentoirs métalliques
19	Epicerie : conserves, soupes, mayonnaises, pâtés, riz, pâtes, vinaigres, huiles, sel et poivre, épices, conserves diverses en boîte, produits de soins, produits de nettoyage, produits d'hygiène, sirops, café, sucrerie, sucres, confitures, jus de fruits, eau, sodas, bières, gâteaux apéritifs, olives, nourriture pour animaux etc.
20	Agencement bois et comptoir, table

VISITE 1/2 HEURE AVANT LA VENTE

LISTE DETAILLEE SUR www.auxiliajuris.fr rubrique « vente aux enchères »

Liste indicative sous réserve d'erreur ou d'omission, biens proposés en l'état, sans garantie.

PAIEMENT COMPTANT, CHEQUE DE BANQUE OU CB

ENLEVEMENT IMMEDIAT (sauf cas particuliers)

FRAIS : 14.28% TTC