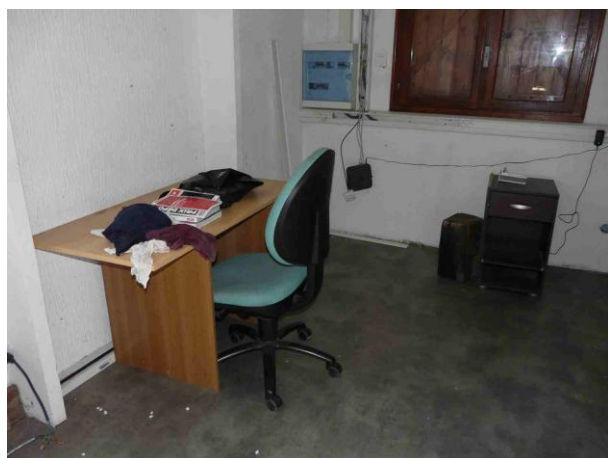

VENTE AUX ENCHERES PUBLIQUES SUR LIQUIDATION JUDICIAIRE

Le **MERCREDI 23 AVRIL 2025**
15 HEURES 00

3 LIEU-DIT L'ORBE Déptale 6113
11400 LASBORDES

**IL SERA PROCÉDÉ À LA VENTE DE MATÉRIEL D'INSTALLATION DE PANNEAUX SOLAIRES
COMPRENANT sous réserve d'erreur ou d'omission :**

- **LOT 1 : bureaux et matériel informatique, étagères de rangement avec stock de matériel électrique, petit outillage électroportatif, équipements électriques (disjoncteurs, onduleurs...)**



VISITE 1/2 HEURE AVANT LA VENTE
LISTE DÉTAILLÉE SUR www.auxiliajuris.fr rubrique « vente aux enchères »
Liste indicative sous réserve d'erreur ou d'omission, biens proposés en l'état, sans garantie.
PAIEMENT COMPTANT, CHEQUE DE BANQUE OU CB
ENLEVEMENT IMMÉDIAT (sauf cas particuliers)
FRAIS : 14.28% TTC



VISITE 1/2 HEURE AVANT LA VENTE
LISTE DETAILLEE SUR www.auxiliajuris.fr rubrique « vente aux enchères »
Liste indicative sous réserve d'erreur ou d'omission, biens proposés en l'état, sans garantie.
PAIEMENT COMPTANT, CHEQUE DE BANQUE OU CB
ENLEVEMENT IMMEDIAT (sauf cas particuliers)
FRAIS : 14.28% TTC



- **LOT 2 : une remorque 500kg (double essieux)**



VISITE 1/2 HEURE AVANT LA VENTE

LISTE DETAILLEE SUR www.auxiliajuris.fr rubrique « vente aux enchères »

Liste indicative sous réserve d'erreur ou d'omission, biens proposés en l'état, sans garantie.

PAIEMENT COMPTANT, CHEQUE DE BANQUE OU CB

ENLEVEMENT IMMEDIAT (sauf cas particuliers)

FRAIS : 14.28% TTC