

---

## VENTE AUX ENCHERES PUBLIQUES SUR LIQUIDATION JUDICIAIRE

---

Le **17/02/2026**  
**10 HEURES**

**Rue de l'Egalité**  
**11700 PUICHERIC**

**IL SERA PROCÉDÉ À LA VENTE DE MOBILIER DE BUREAU ET AMEUBLEMENT VINTAGE,  
MATÉRIEL DE CHANTIER ET VÉHICULES.**

**COMPRENANT sous réserve d'erreur ou d'omission :**

**- MOBILIERS DE BUREAU et BUREAUTIQUE sur désignation :**



**VISITE 1/2 HEURE AVANT LA VENTE**  
**LISTE DÉTAILLÉE SUR [www.auxiliajuris.fr](http://www.auxiliajuris.fr) rubrique « vente aux enchères »**  
**Liste indicative sous réserve d'erreur ou d'omission, biens proposés en l'état, sans garantie.**  
**PAIEMENT COMPTANT, CHEQUE DE BANQUE OU CB**  
**ENLEVEMENT IMMÉDIAT (sauf cas particuliers)**  
**FRAIS : 14.28% TTC**

- **MOBILIERS VINTAGE sur désignation :**



- **VEHICULES :**



MERCEDES BENNE ANNEE 2008 327.000 KM ENV.



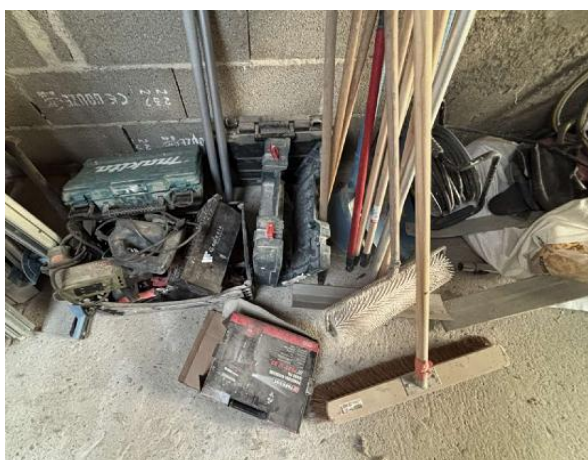
CITROEN BERLINGO ANNEE 2009 190.000 KM ENV

VISITE 1/2 HEURE AVANT LA VENTE  
LISTE DETAILLEE SUR [www.auxiliajuris.fr](http://www.auxiliajuris.fr) rubrique « vente aux enchères »  
Liste indicative sous réserve d'erreur ou d'omission, biens proposés en l'état, sans garantie.  
**PAIEMENT COMPTANT, CHEQUE DE BANQUE OU CB**  
**ENLEVEMENT IMMEDIAT (sauf cas particuliers)**  
FRAIS : 14.28% TTC



**MERCEDES VITO 2021 147.000 KM ENV.**

**- MATERIELS CARRELAGE / MACONNERIE :**



**VISITE 1/2 HEURE AVANT LA VENTE**

**LISTE DETAILLEE SUR [www.auxiliajuris.fr](http://www.auxiliajuris.fr) rubrique « vente aux enchères »**

**Liste indicative sous réserve d'erreur ou d'omission, biens proposés en l'état, sans garantie.**

**PAIEMENT COMPTANT, CHEQUE DE BANQUE OU CB**

**ENLEVEMENT IMMEDIAT (sauf cas particuliers)**

**FRAIS : 14.28% TTC**



*Ponceuse, perceuse-visseuse, pince à sertir, ponceuse à béton, laser, carrelette, règle à ventouse, groupe électrogène, escabeau MAC, électroportatifs...*

**VISITE 1/2 HEURE AVANT LA VENTE**

**LISTE DETAILLEE SUR [www.auxiliajuris.fr](http://www.auxiliajuris.fr) rubrique « vente aux enchères »**

**Liste indicative sous réserve d'erreur ou d'omission, biens proposés en l'état, sans garantie.**

**PAIEMENT COMPTANT, CHEQUE DE BANQUE OU CB**

**ENLEVEMENT IMMEDIAT (sauf cas particuliers)**

**FRAIS : 14.28% TTC**

**LISTE DES LOTS :**

lot	désignation
1A	Un grand bureau comptoir 1 tiroir
2A	Un meuble armoire rangement mélaminé noir 4 portes
3A	Une lampe de chevet
4A	Un halogène
5A	Deux meubles de rangement
6A	Un classeur et un meuble de rangement
7A	Une télévision pour caméra de marque PHILLIPS et petite télé pour caméra de marque EXTEL avec adaptateur
8A	Un meuble classeur métallique
9A	Une armoire deux portes coulissantes
10A	Un photocopieur de marque MINOLTA 7216
11A	Une relieuse
12A	Huit ensemble de rayonnages
13A	Un banc en bois
14A	Stock d'objets vintages
15B	MERCEDES benne immatriculé BA-118-BZ, 327000km environ, première mise en circulation 25 janvier 2008
16B	CITROEN Berlingo immatriculé AE-085-HJ, 190000km environ, première mise en circulation 29 octobre 2009
17C	MERCEDES VITO immatriculé FX-149-KZ, 147000km environ, première mise en circulation 25 février 2021
18C	Lot : ponceuse BOSCH, perceuse-visseuse PARKSIDE, perceuse MAKITA, petit matériel, enrouleur électrique, pince à sertir, petit escabeau, ponceuse à béton, laser DEKO, carelette et deux tréteaux, règle à ventouse SIGMA, perceuse TEENO, spot de chantier, 2 étais et une massage, 13 panneaux d'agencement, carrelage divers, 15 sacs de colle PAREXLANKO, ordinateur APPLE ancien, deux téléphones, sacs de mortier.
19D	Un nettoyeur haute pression STANLEY SXFPW25DTS
20D	Un laser HILTI PM24
21D	Un laser de chantier TOPCON BL-VH3D
22D	Un perforateur BOSCH GBH-18V-20
23D	Une visseuse à placo MAKITA BFS450 et une perceuse sans fil MAKITA
24D	Une perceuse filaire MAKITA avec coffret
25D	Une perceuse sans fil DEWALT
26D	Une visseuse à choc MAKITA DTD152 sans batterie avec un double chargeur MAKITA
27D	Une aggrafeuse POWERS TRAK-IT C3 ST
28D	Une visseuse sans fil MAKITA en mauvais état avec simple chargeur MAKITA
29D	Une perceuse filaire MAKITA avec une ponceuse MIRKA DEROS
30D	Un enrouleur électrique
31D	Un rabot électrique DEWALT D26500
32D	Une scie sauteuse MAKITA
33D	Une meuseuse d'angle MAKITA
34D	Un trépied HILTI PA 911
35D	Une girafe STANLEY
36D	Une défonceuse électrique
37D	Une scie circulaire WURTH HKS 85
38D	Un pistolet de peinture GRACO

**VISITE 1/2 HEURE AVANT LA VENTE**

**LISTE DETAILLEE SUR [www.auxiliajuris.fr](http://www.auxiliajuris.fr) rubrique « vente aux enchères »**

**Liste indicative sous réserve d'erreur ou d'omission, biens proposés en l'état, sans garantie.**

**PAIEMENT COMPTANT, CHEQUE DE BANQUE OU CB**

**ENLEVEMENT IMMEDIAT (sauf cas particuliers)**

**FRAIS : 14.28% TTC**

39D	Lot : trois spots de chantier, deux malaxeurs à béton, une perceuse, une scie sabre, et une visseuse avec chargeur sans fil MAKITA
40D	Une scie à onglet METABO KS 216 M LASERCUT
41D	Un groupe électrogène SDMO
42D	Une décolleuse ARLEX STEAM MASTER
43D	Deux petites échelles
44D	Trappe de plafond avec escalier ECOKIT SOGEM

**VISITE 1/2 HEURE AVANT LA VENTE**

**LISTE DETAILLEE SUR [www.auxiliajuris.fr](http://www.auxiliajuris.fr) rubrique « vente aux enchères »**

**Liste indicative sous réserve d'erreur ou d'omission, biens proposés en l'état, sans garantie.**

**PAIEMENT COMPTANT, CHEQUE DE BANQUE OU CB**

**ENLEVEMENT IMMEDIAT (sauf cas particuliers)**

**FRAIS : 14.28% TTC**